

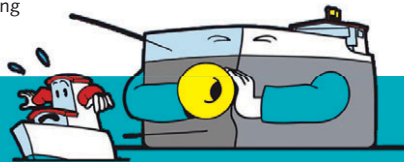
# Kaart voor de vaart!

## Geheugensteun voor de recreatievaart

### Vaarregels

#### De belangrijkste voorangsregels op het water:

- Als u stuurboordwal vaart (aan de rechterkant), heeft u voorrang op schepen die dat niet doen.
- Kleine schepen (tot 20 meter lengte) moeten voorrang verlenen aan grote schepen (langer dan 20 meter). Sleep- en duwbotten, veerponten, passagiersschepen en vissersschepen hebben echter altijd de rechten van 'groot', ook als ze korter zijn dan 20 meter.
- Een kleine motorboot (tot 20 meter) moet voorrang verlenen aan een klein zeilschip (tot 20 meter) of een roeiboort, als hun koersen elkaar kruisen en geen van de schepen stuurboordwal vaart. Een grote motorboot moet in deze situatie voorrang geven aan een groot zeilschip. Een roeiboort moet in deze situatie voorrang verlenen aan een klein zeilschip.
- Voor kleine motorschepen onderling geldt: het schip dat van stuurboord nadert, gaat voor.
- Een klein zeilschip met het zeil over bakboord heeft voorrang op een klein zeilschip met het zeil over stuurboord. Varen ze met het zeil over dezelfde kant, dan wijkt loef voor lij, oftewel: het schip dat het hoogst aan de wind vaart, heeft voorrang.
- Wie vanuit een nevenvaarwater een hoofdvaarwater opvaart, mag andere vaarweggebruikers niet hinderen. U moet dan voorrang verlenen aan alle schepen op het hoofdvaarwater.



### Geluidsseinen

#### Attentiesein

Ik kan niet manoeuvreren

Gevaar voor aanvaring

Verzoek tot brugbediening

Noodsein

Verzoek om medische hulp

een lange stoot

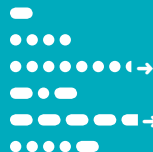
vier korte stoten

een reeks zeer korte stoten

lang kort lang

herhaalde lange stoten

vier korte en een lange stoot



# Dit zeggen de borden



In-, uit- of doorvaren verboden.



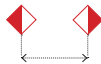
Verboden hinderlijke waterbeweging te veroorzaken.



Toestemming om ligplaats te nemen (ankeren en meren) aan de kant waar het bord staat.



Verboden ligplaats te nemen (ankeren en meren) aan de kant waar het bord staat.



Verboden buiten de aangegeven begrenzing te varen.



Toestemming om ligplaats te nemen (ankeren en meren) met schepen langsijde van elkaar. Het cijfer geeft het maximum aantal weer.



Verboden ligplaats te nemen (ankeren en meren) binnen de in meters aangegeven breedte, gerekend vanaf het bord.



Verboden voor kleine schepen.



Einde van een beperking of een verbod / gebod geldend voor één richting.



Verboden te ankeren.



Verplichting vóór het bord stil te houden onder bepaalde omstandigheden.



Verboden te meren.



Verplichting een geluidssein te geven.



Verboden te keren.



Verplichting gebruik te maken van marifoon.

## Betonning



Boeien aan de rechteroever (stroomafwaarts kijkend) zijn: rood, stomp, met een even nummer.



Boeien aan de linkeroever zijn: groen, spits, met een oneven nummer.



Rood-wit horizontaal gestreepte, stompe boeien, bakens of takken = recreatiebetonning.



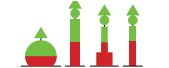
Groen-wit horizontaal gestreepte, spitse boeien, bakens of takken = recreatiebetonning.



Rood-groen horizontaal gestreepte markering = splitsingston gelijke vaarwaters.



Rood boven groen = splitsingston hoofdvaarwater links.



Groen boven rood = splitsingston hoofdvaarwater rechts.



Gele boeien = markering gevaarlijke punten en obstakels.

## Lichten bij bruggen



Brug in bedrijf, doorvaart verboden.



U mag onder de gesloten brug doorvaren, let op tegenliggers.



U mag onder de gesloten brug doorvaren, tegenliggende vaart niet.



Doorvaart verboden, wordt bijna toegestaan.



Brug buiten bedrijf, doorvaart verboden.



Brug buiten bedrijf, doorvaart toegestaan, let op tegenliggers.

## Verlichting



Een klein motorschip (lengte tot 20 meter) voert 's nachts:  
boordlichten: stuurboord groen, bakboord rood  
een wit toplicht, 1 meter hoger dan de boordlichten  
een wit heklicht op het achterschip.



Een klein zeilschip (lengte tot 20 meter) voert 's nachts alleen boordlichten en een wit heklicht.



Roeiboten, motor- en zeilboten korter dan 7 meter voeren 's nachts alleen een rondschijnend wit licht.